

Resilienz aus der Cloud

Know-how to go – Das Wissensfrühstück zum Thema Resilienz

Arndt Johannes Oschinsky

Arndt Johannes Oschinsky

Arndt Johannes Oschinsky

Consultant



Fachliche Schwerpunkte

- Beratung zu den Themenfeld Business Continuity Management und Informationssicherheit
- Umsetzung von Anforderungen aus ISO/IEC 27001, ISO/IEC 22301, IT-Grundschutz und BSI-Standard 200-4

Qualifikationen

- ISO 22301 Lead Auditor
- ISO 27001 Lead Auditor
- BSI IT Grundschutzpraktiker

A long cable-stayed bridge stretches across a body of water under a dramatic, cloudy sky at sunset. The bridge features a prominent pylon with two towers and numerous stay cables. The water reflects the warm colors of the setting sun.

Agenda

1. Ausgangslage

2. Cloud-Strategie

3. Business Continuity

4. Cloud als Notfallumgebung

A wide-angle photograph of a long cable-stayed bridge stretching across a body of water. The bridge features a prominent A-frame pylon in the foreground, with numerous stay cables supporting the deck. The bridge recedes into the distance, eventually transitioning into a long viaduct supported by many smaller, closely spaced piers. The sky is filled with soft, wispy clouds, and the sun is low on the horizon, creating a warm, golden glow that reflects on the calm water surface. The overall mood is serene and majestic.

Agenda

1. Ausgangslage



Das Wort Resilienz bedeutet ...

... die Fähigkeit eines Gegenstandes, in seine ursprüngliche Form zurück zu kehren nachdem er gebogen, gezerzt, gepresst o. ä. wurde.



... nach einer Verletzung oder Krankheit wieder zu erstarcken oder zu gesunden.

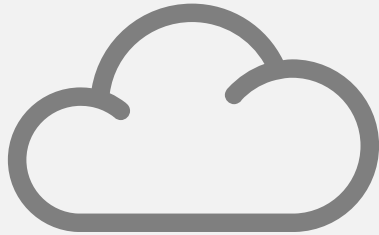
Ausgangslage – Cloud-Nutzung ist auch in Deutschland angekommen



2012 nutzten **37 %** der Unternehmen in Deutschland Cloud-Computing.
2021 nutzen bereits **82 %** der Unternehmen in Deutschland die Cloud.

2021 verzeichneten **64 %** der Cloud-Nutzer in den vergangenen zwölf Monaten Ausfallzeiten ihrer Cloud-Lösungen.

Vorteile von der Nutzung der Cloud



- Wartung der Hard/Software erfolgt vom Cloud-Anbieter automatisch



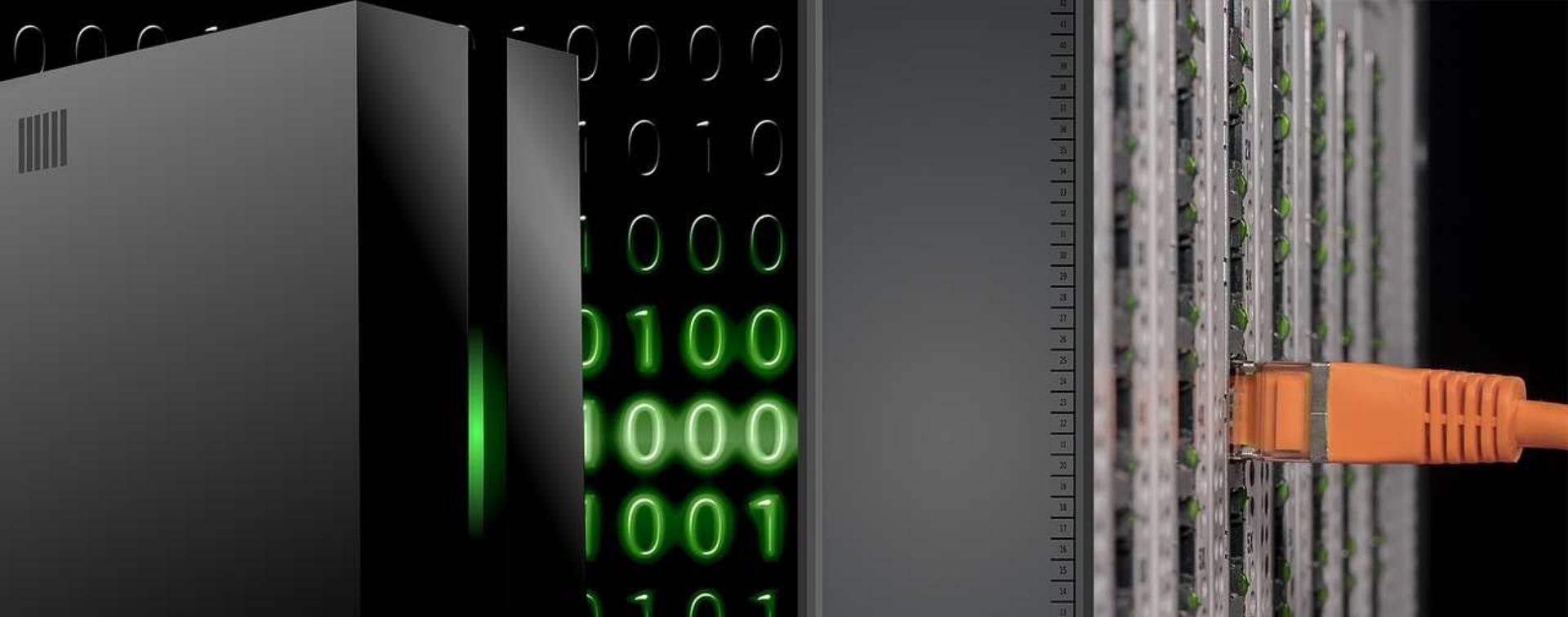
- Skalierbar, da es sich meist um ein Abonnement-Modell handelt können Lizenzen/Speicherplatz dazu gebucht werden



- Kosten verteilen sich gleichmäßig – eine Finanzierung ist meist nicht notwendig



- Mitarbeiter sind nicht mehr arbeitsplatzgebunden



Ein Festplattenausfall bei der Hetzner Cloud hat einen Verlust von 1.500 Snapshots verursacht. Selbst Redundanz konnte die Daten nicht retten, da alle Festplatten ausfielen. (April 2022)



Ausfall der Cloud-Site US-East-1 in der Region Nord Virginia durch ein fehlerhaftes internes Managementnetz. Es konnte nicht auf die Standby-Region umgeschaltet werden. (Dezember 2021)

Ursachen von Ausfällen



Menschlich



Bedrohung (innen/außen)



Standort/Hardware



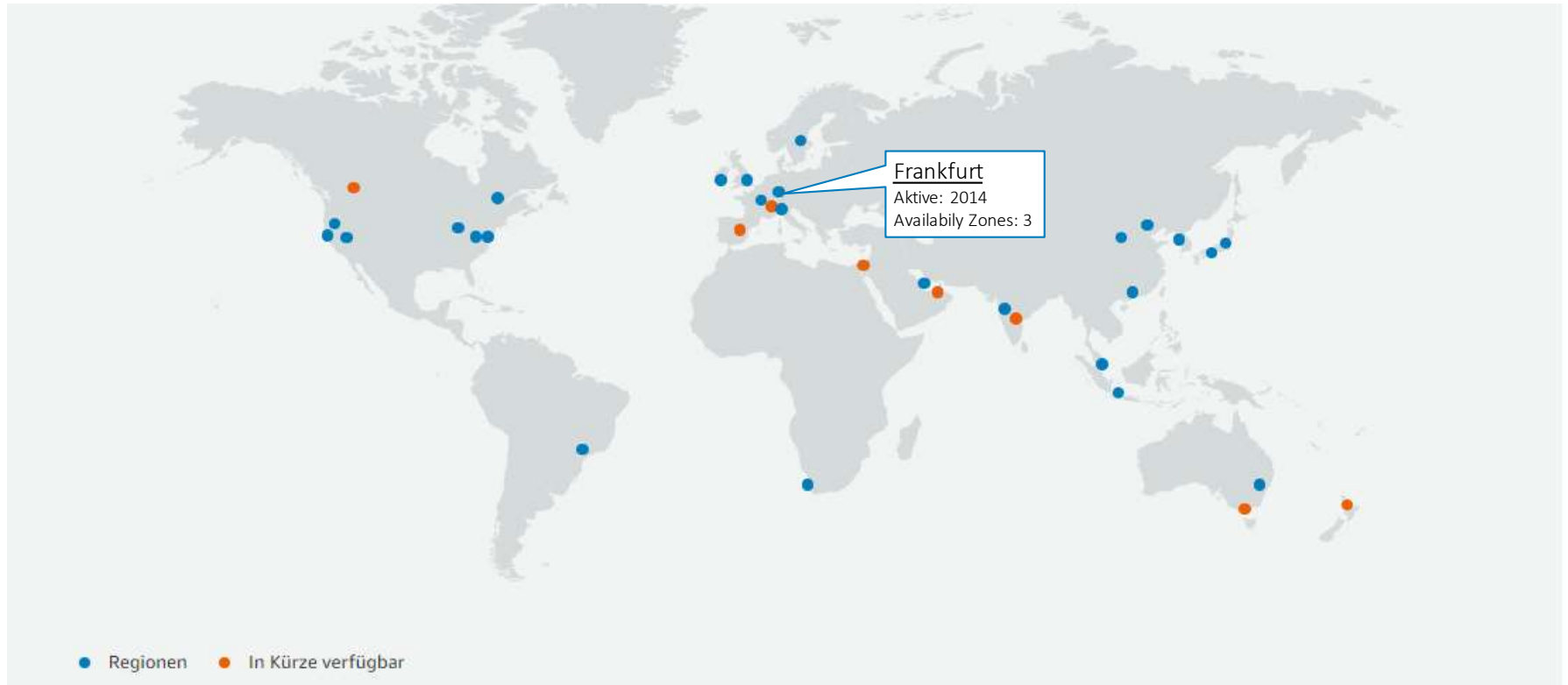
Software/Bugs

A long cable-stayed bridge spans across a body of water under a dramatic, cloudy sky at sunset. The bridge features a prominent central pylon with two towers and numerous stay cables. The water is calm, reflecting the colors of the sky. The overall mood is serene and expansive.

Agenda

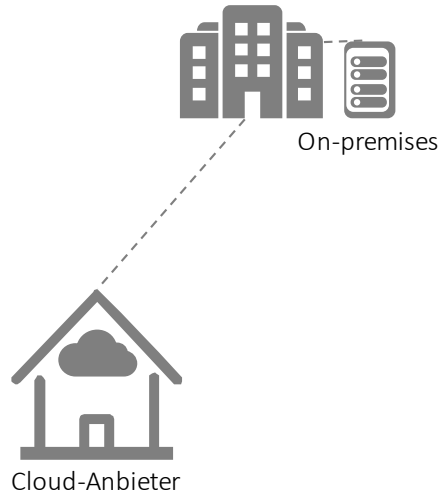
2. Cloud-Strategie

Regionen und Zonen der Cloud-Anbieter als Ausfallschutz

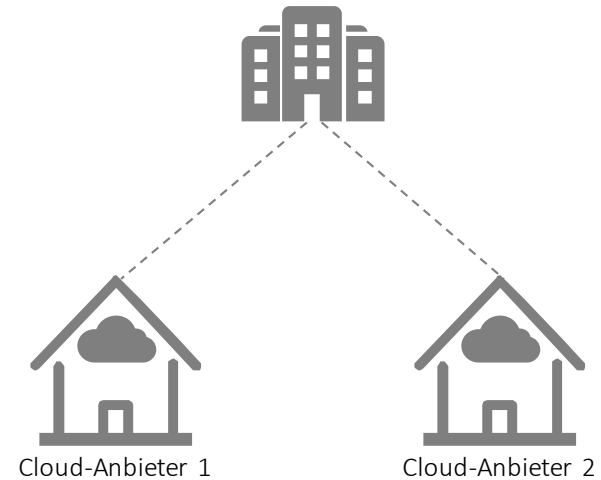


Resilienz fängt mit der Entscheidung an, welche Cloud-Strategie man nutzen möchte

Hybrid-Cloud



Multi-Cloud





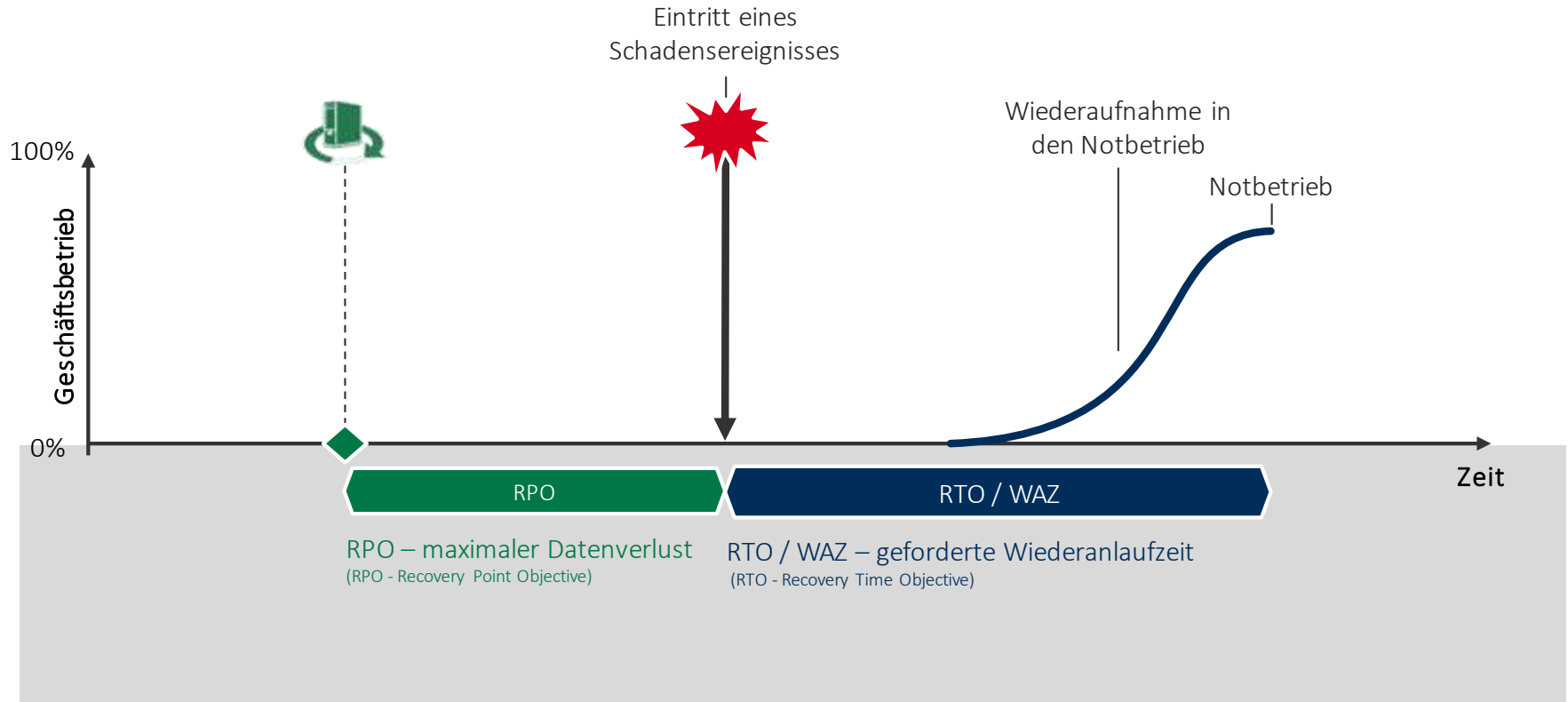
Es reicht jedoch nicht nur eine der Cloud-Strategie zu wählen, sondern es ist auch ein einheitlicher Business Continuity Plan erforderlich.

A long cable-stayed bridge spans across a body of water under a dramatic, cloudy sky at sunset. The bridge features a prominent central pylon with two towers and numerous stay cables. The water is calm, reflecting the colors of the sky. The overall mood is serene and majestic.

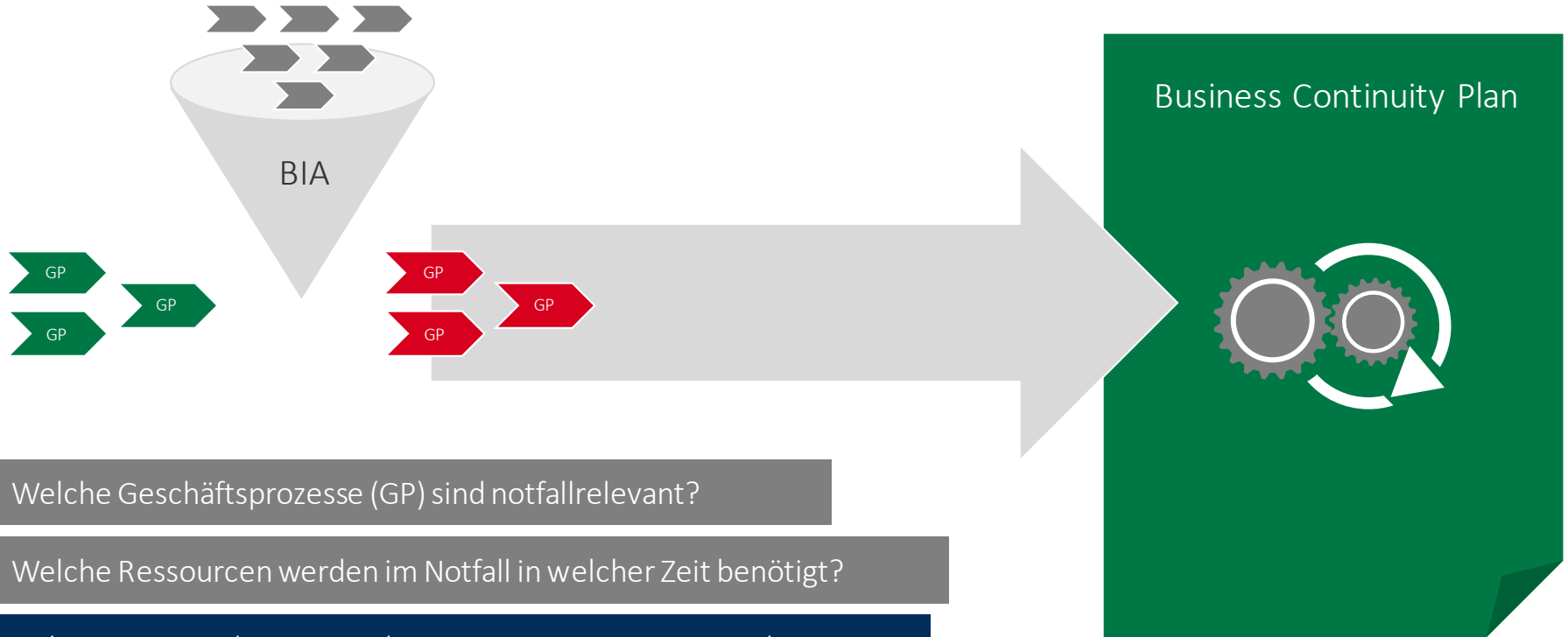
Agenda

3. Business Continuity

Wichtige Kennzahlen aus dem BCM als Grundlage für Resilienz



Identifikation der Kennzahlen für die notwendige Dokumentation für die Notfallplanung



Welche Geschäftsprozesse (GP) sind notfallrelevant?

Welche Ressourcen werden im Notfall in welcher Zeit benötigt?

Dokumentation dieser mittels eines Business Continuity Plans



Übung macht den Meister

Durchführung von Übungen und Tests gemeinsam mit Cloud-Dienstleister

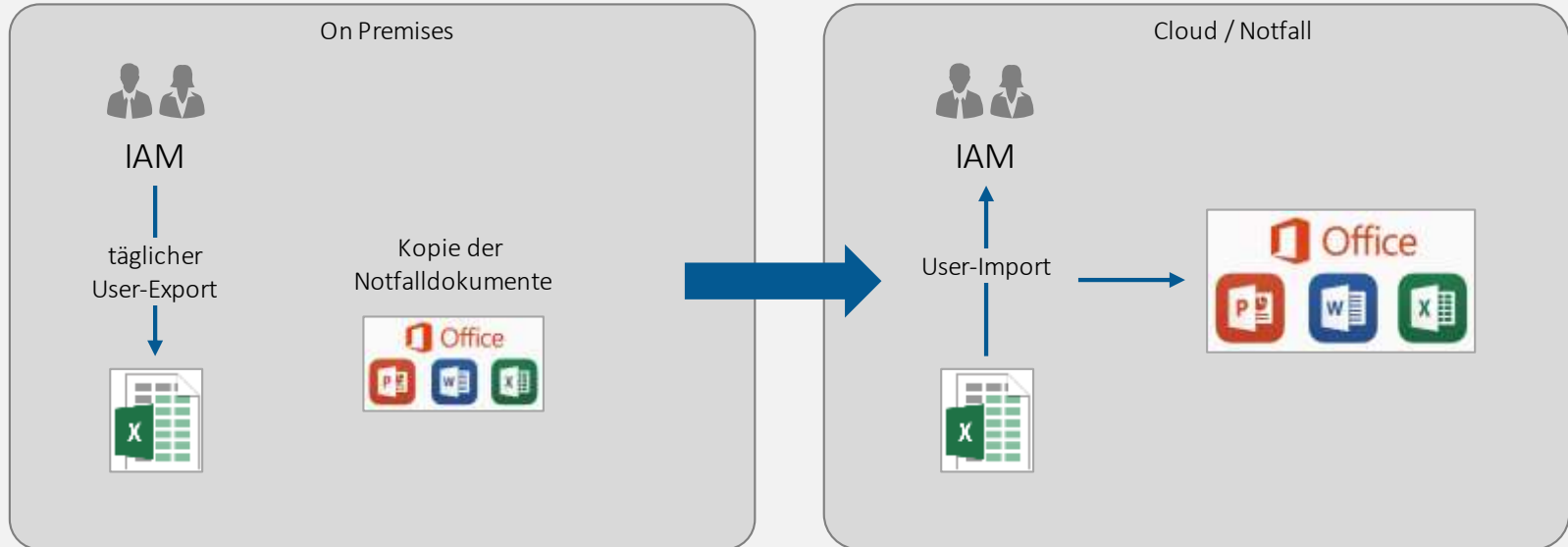
A long cable-stayed bridge stretches across a body of water under a dramatic, cloudy sky at sunset. The bridge features a prominent A-frame pylon and numerous stay cables. The sun is low on the horizon, casting a warm glow across the scene.

Agenda

4. Cloud als Notfallumgebung

Erstellen einer Notfallumgebung in der Cloud

Lösungsüberblick



Schloßstraße 1 | 12163 Berlin

info@hisolutions.com | +49 30 533 289 0

www.hisolutions.com